

Rohuda

WWW.ROHUDA.COM.AR

419

CATÁLOGO

EXPERIENCIA
INNOVACION
EFICIENCIA



INTRODUCCIÓN



ROHUDA

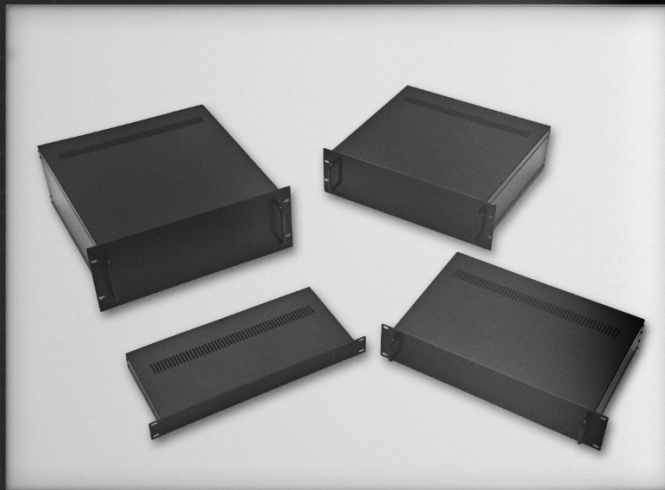
LA MISIÓN DE ROHUDA ES SENCILLA: PROPORCIONAR SERVICIOS DE ALTA CALIDAD EN TIEMPO Y FORMA. NUESTRO EQUIPO VA MÁS ALLÁ DE SUS LÍMITES PARA CUBRIR LAS NECESIDADES DE CADA PROYECTO. POR MEDIO DE UNA COMUNICACIÓN CLARA Y UN SERVICIO INIGUALABLE, ESPERAMOS PODER SUPERAR SUS EXPECTATIVAS. PARA OBTENER MÁS INFORMACIÓN, CONTÁCTENOS HOY MISMO.

ACCESORIOS RACKS 19"

Disponemos de una amplia línea de accesorios compatibles tanto con los modelos mural como de pie.

Gabinetes normalizados 19"

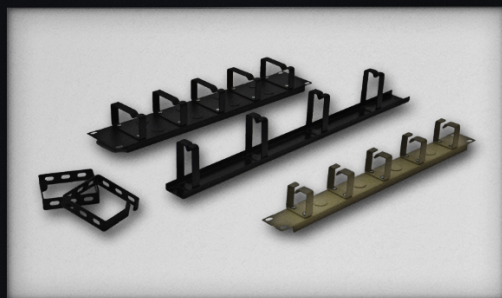
Ofrecemos gabinetes 19" normalizados contruidos en chapa de acero 1010 doble decapado BWG N°18 (1,25mm de espesor) con frente de aluminio de 3mm de espesor. Terminados con aplicación electrostática de pintura termoconvertible color negro texturado.



GABINETE	UNIDADES	PROFUNDIDAD	CÓDIGO
19"	1	100 MM	G 1100
19"	1	150 MM	G 1150
19"	1	200 MM	G 1200
19"	1	300 MM	G 1300
19"	1	400 MM	G 1400
19"	1	450 MM	G 1450
19"	2	200 MM	G 2200
19"	2	300 MM	G 2300
19"	2	400 MM	G 2400
19"	2	450 MM	G 2450
19"	3	200 MM	G 3200
19"	3	300 MM	G 3300
19"	3	400 MM	G 3400
19"	3	450 MM	G 3450
19"	4	300 MM	G 4300
19"	4	400 MM	G 4400
19"	4	450 MM	G 4450

Organizadores de cables

Horizontales o verticales, permiten un mejor aprovechamiento y organización del espacio ocupado por cableado.



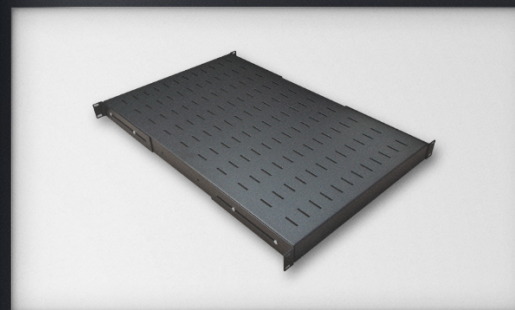
Modulos de ventilación

(Ruleman) Provocan una ventilación de aire en el interior del gabinete en el que se instale.



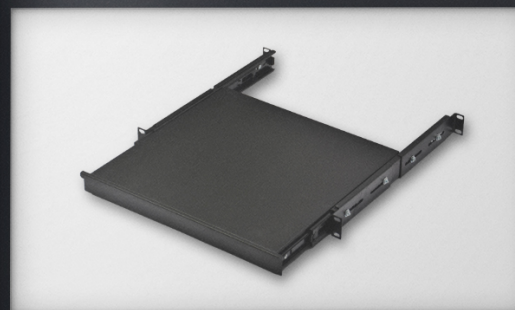
Bandejas fijas

Ciegas o ventiladas (de fijación frontal), permiten el alojamiento de equipos sobre si misma sin ningún tipo de montaje.



Bandejas deslizables

Ciegas o ventiladas, permiten el alojamiento de equipos sobre si misma sin ningún tipo de montaje.



Cajones normalizados

De 2ur y 3ur y en profundidades de 400 y 500mm, poseen cerradura para garantizar seguridad.



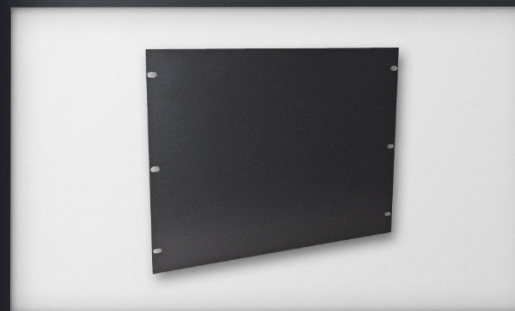
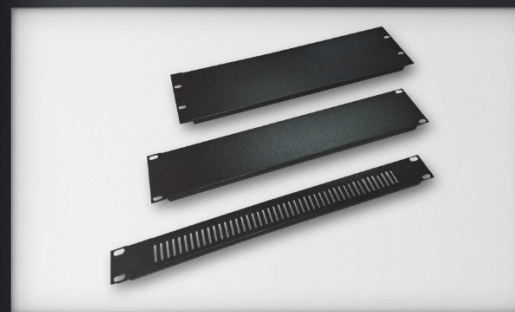
Gabinetes 3ur para térmicas

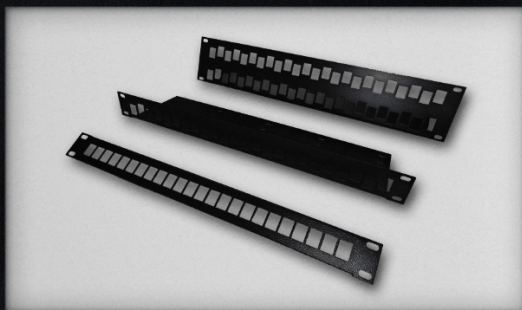
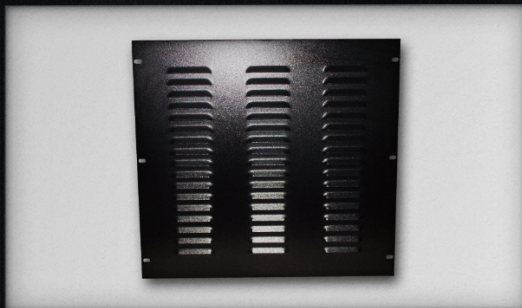
Con riel DIN galvanizado y atornillado para montaje de hasta 9 llaves térmicas bipolares.



Frentes 19" normalizados ciegos o ventilados

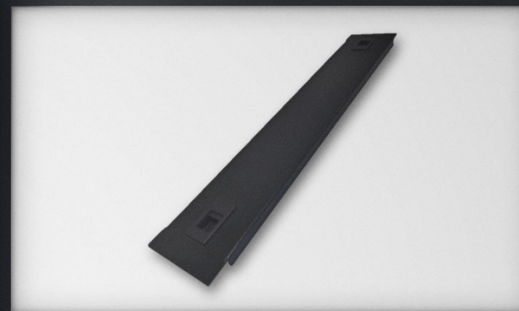
Construidos en chapa de acero 1010 doble decapado BWG N°18 (1,25mm de espesor), terminados con aplicación electrostática de pintura termoconvertible color negro texturado.





Frente ciego blanking panel

Frentes normalizados 19" ciegos o ventilados con sistema de anclaje rápido.



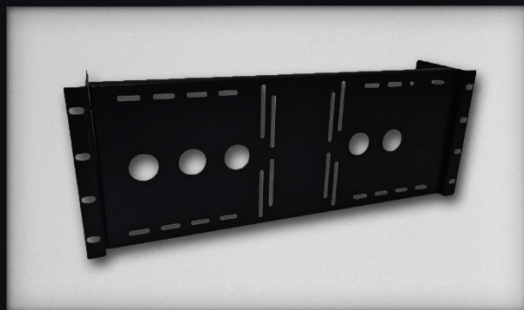
Estantes tipo "L"

Fijos y regulables, con fijación frontal y posterior, ideales para soportar equipos pesados o no rackeables.



Soporte para monitores

De hasta 20".



Bandeja teclado rebatible

Con troquelado en su parte trasera para entrada y salida de cables.



19
CATÁLOGO
Rohuda

EXPERIENCIA
INNOVACION
EFICIENCIA

WWW.ROHUDA.COM.AR





Rohuda

WWW.ROHUDA.COM.AR